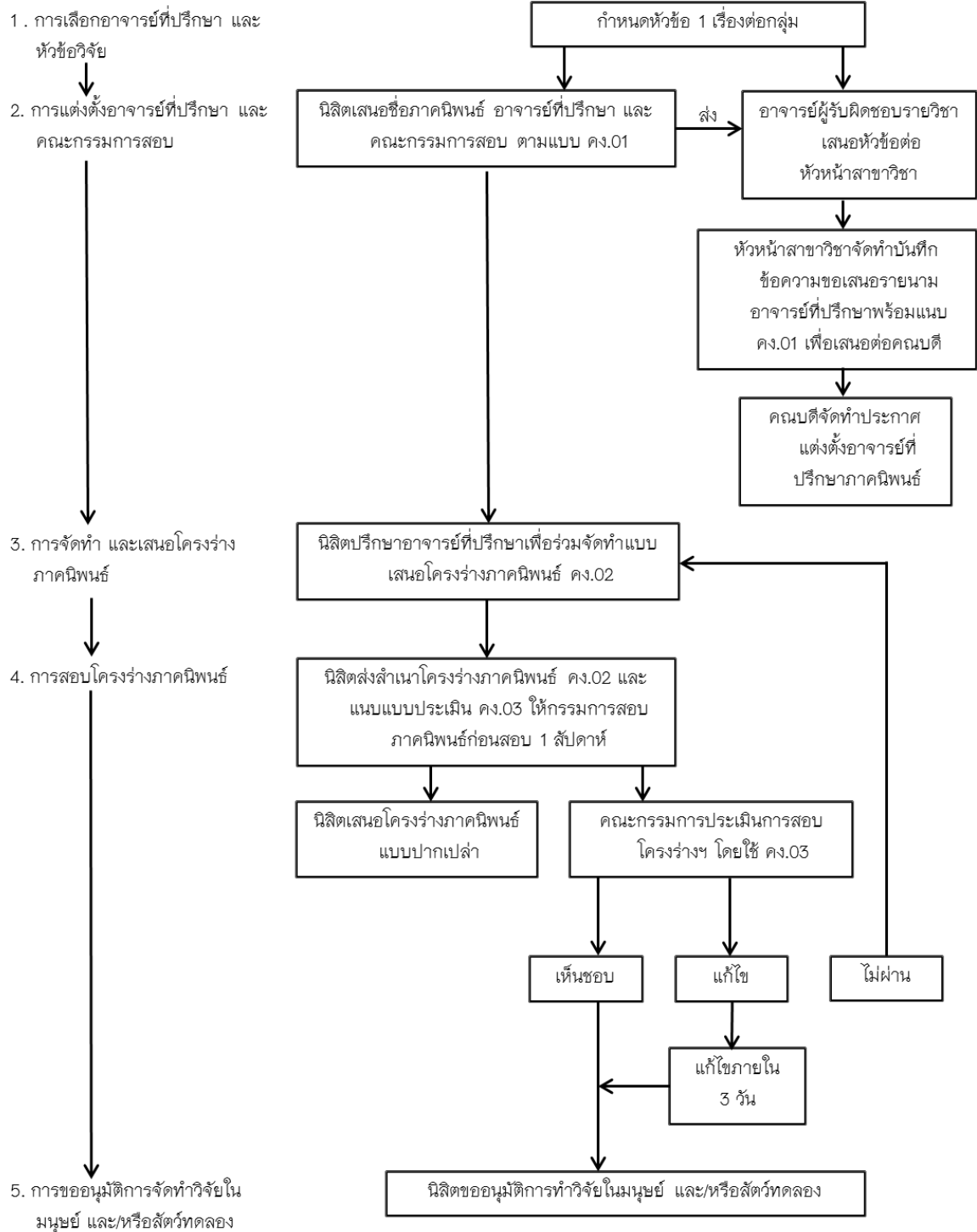


ภาคผนวก จ
แผนภูมิขั้นตอนการทำภาคนิพนธ์

แผนภูมิขั้นตอนการทำภาคนิพนธ์



5. การขออนุมัติการจัดทำวิจัยใน
มนุษย์ และ/หรือสัตว์ทดลอง



ผลิตขออนุมัติการทำวิจัยในมนุษย์ และ/หรือสัตว์ทดลอง

ผลิตจัดทำเอกสารตามระเบียบของคณะกรรมการจริยธรรมฯ ม.พะเยา 1 ชุด โดยดาวน์โหลดแบบฟอร์มจากเว็บไซต์ <http://www.draegq.up.ac.th/>

ผลิตเสนออาจารย์ที่ปรึกษาลงนาม

ผลิตนำส่งนักวิชาการศึกษาของคณะเพื่อเสนอ คณบดีลงนาม

ผลิตรับเอกสาร และจัดทำสำเนา 15 ชุด พร้อมบันทึกข้อมูลเป็น pdf file ลงบนแผ่น CD 1 แผ่น

ผลิตนำเอกสารส่งคณะกรรมการจริยธรรมฯ ชั้น 2 สำนักงาน อธิการบดี (ภายใน 1 สัปดาห์หลังสอบโครงร่างฯ)

ไม่รับรอง

ดำเนินการแก้ไข

ได้รับการรับรอง

ผลิตดำเนินการวิจัยตามแผนการที่เสนอในโครงร่างภาคนิพนธ์

ผลิตจัดทำรายงานความก้าวหน้าตามแบบ คง.04 และแบบแบบ คง.05 ส่งคณะกรรมการสอบก่อน วันมาเสนออย่างน้อย 1 สัปดาห์

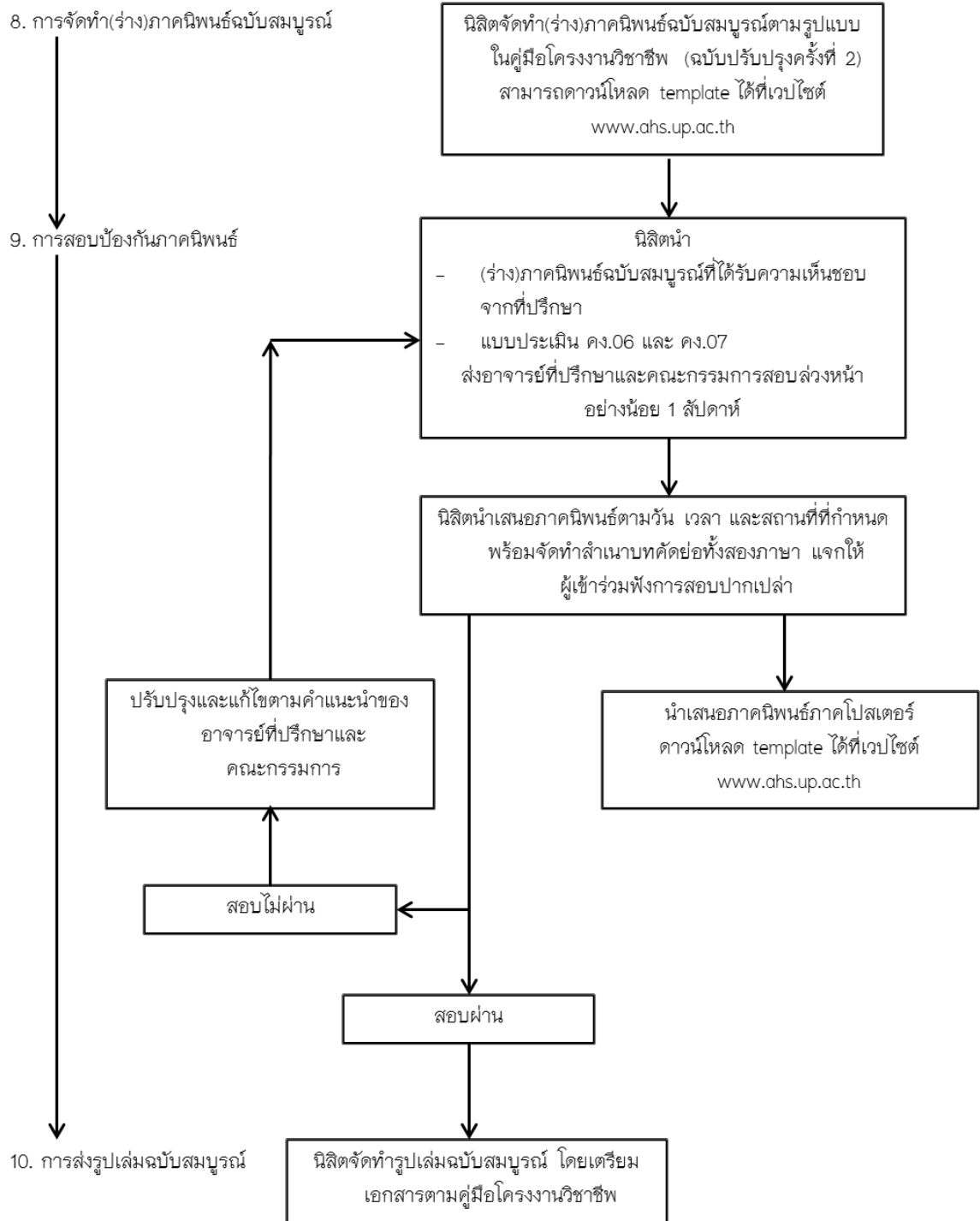
ผลิตนำเสนอความก้าวหน้าภาคนิพนธ์แบบปากเปล่า

การดำเนินการล่าช้า/คาดว่าไม่สำเร็จภายในเวลาที่กำหนด

ผลิตทำเรื่องขอขยายเวลา ตามแบบ คง.12

การดำเนินงานเป็นไปตามแผนการที่เสนอในโครงร่างฯ

ผลิตดำเนินการวิจัยตามแผนการที่เสนอในโครงร่างภาคนิพนธ์



10. การส่งรูปเล่มฉบับสมบูรณ์

